

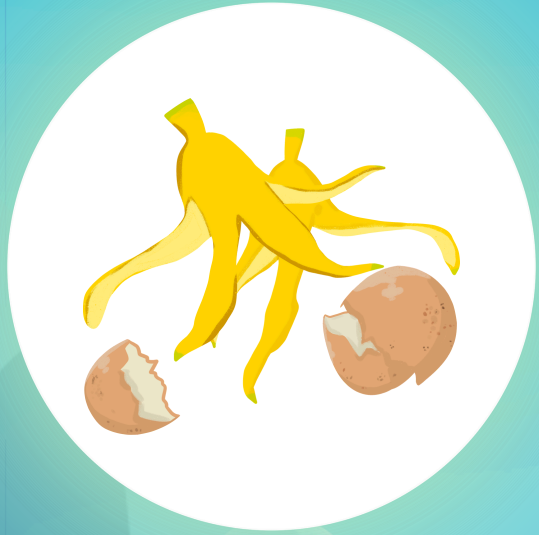


คนจันทน์ ร่วมใจ ทะเลไทยไร้มลพิษ

อาสาสมัคร
ท้องถิ่นรักษ์โลก



ระยะเวลาการย่อยสลายของขยะในทะเล



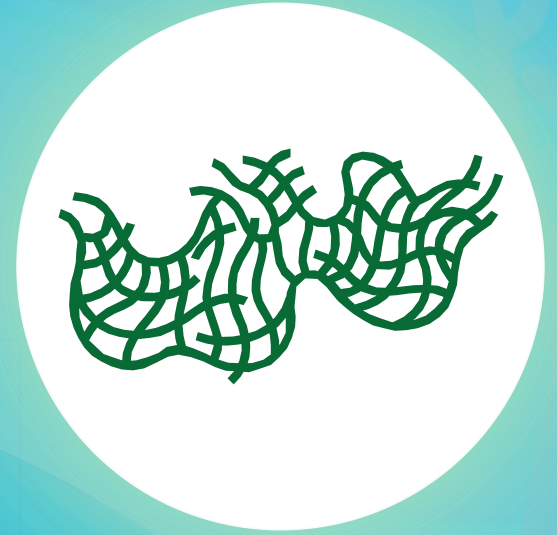
เปลือกผลไม้/เศษอาหาร
2 สัปดาห์ - 6 เดือน



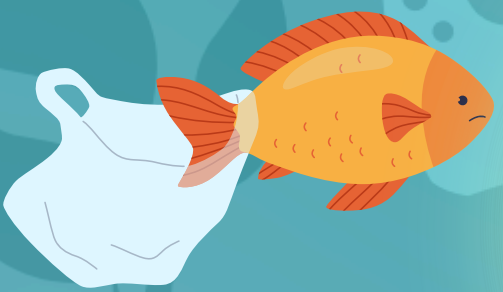
กระดาษ
2 - 5 เดือน



ก้นบุหรี่
12 ปี



เศษแห อวน
600 ปี



ขวดน้ำพลาสติก
450 ปีขึ้นไป



กล่องโฟม
500 ปีขึ้นไป



ขวดแก้ว
ไม่ย่อยสลายตาม
ธรรมชาติ



แหล่งที่มาของขยะทะเล

ที่เกิดในทะเล (20%)

ที่เกิดบนบก (80%)

ผลกระทบ

- ระบบนิเวศทะเลเสียสมดุล
- สัตว์ทะเลเข้าใจผิดว่า ขยะเป็นอาหาร
- ไมโครพลาสติกปนเปื้อนในห่วงโซ่อาหาร
ท้ายที่สุดอาจ เข้าสู่ร่างกายมนุษย์

วิธีช่วยลดขยะทะเล

1. ลดการใช้พลาสติกแบบใช้ครั้งเดียว
2. ทิ้งขยะให้ถูกที่และแยกขยะ
3. เลือกซื้อผลิตภัณฑ์ที่เป็นมิตรต่อสิ่งแวดล้อม
4. ช่วยกันเก็บขยะตกค้างชายหาด